



CÓMO: LIMPIAR EL POLVO DE ÁREAS GRANDES

HERRAMIENTAS



Armazón de ajuste rápido
de 60,9 cm (24") – 45,7 cm (18")



Paños ecológicos para habitaciones
de 60,9 cm (24") – 45,7 cm (18")



Mango de ajuste
rápido de
su preferencia

CONSEJOS

- Los paños 100% de microfibras son los mejores para limpiar polvo, pues tienen puntas de fibra que recogen y guardan el polvo electrostáticamente, además de tener la mejor superficie de contacto.
- Siga todos los procedimientos de seguridad establecidos.
- Utilice el equipo de protección personal adecuado (anteojos, guantes, etc.).

PREPARACIÓN

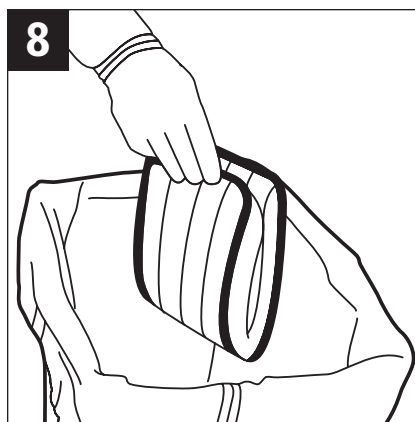
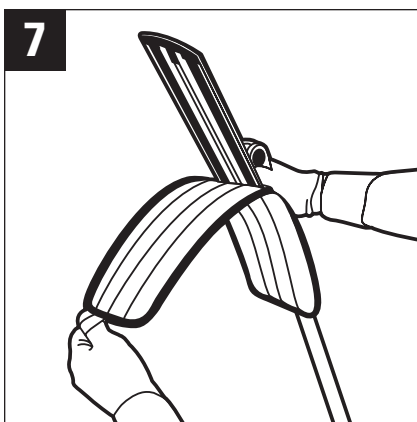
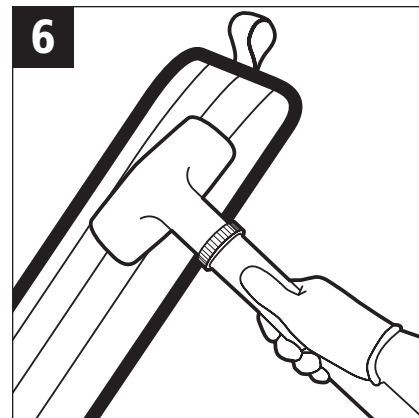
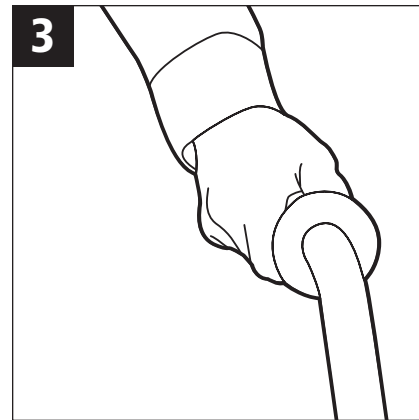
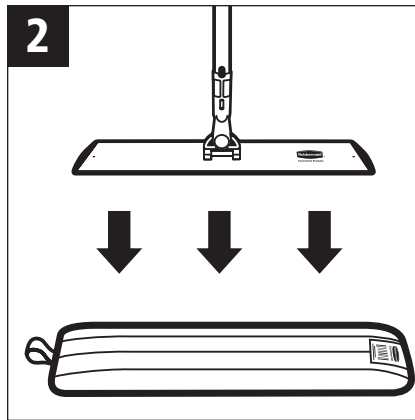
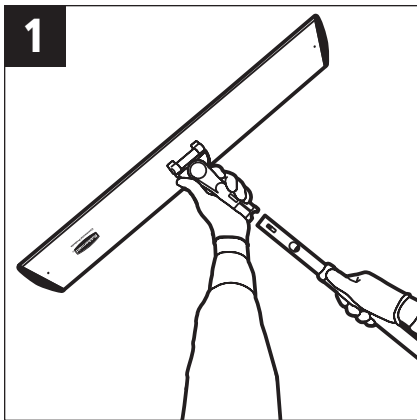
- A** Recoja o barra toda la suciedad del piso.
- B** Asegúrese de que todas las áreas húmedas se sequen antes de limpiar con el paño de microfibras.
Razón: Los paños de microfibras para limpiar polvo son muy densos en fibras y tan absorbentes que se "adhieren" a las zonas húmedas, por lo que resulta difícil avanzar con el trapeador.
- C** Seleccione un trapeador de un tamaño tal que le permita terminar el trabajo con un mínimo de pasadas. Ejemplo: Si un salón tiene 1,5 m (60") de ancho, un trapeador de 91,4 cm (36") terminará el trabajo en 2 pasadas. Un trapeador de 60,9 cm (24") requerirá 3 pasadas. Por lo tanto, el trapeador de 91,4 cm (36") es la mejor opción y la más eficiente.

PROCEDIMIENTO

- 1 Una el mango de ajuste rápido al armazón.
- 2 Coloque un paño en el piso, con el lado blanco hacia arriba. Centre el armazón sobre el paño y deslícelo para sujetar el paño.
- 3 4 Comenzando por el extremo o esquina más alejada de la habitación, empuje el trapeador desde atrás, a lo largo de la pared más cercana, para la primera pasada.
- 5 Al llegar al otro extremo de la habitación, gire y comience la segunda pasada, asegurándose de que las pasadas se extiendan ligeramente para cubrir de esta forma toda la superficie. Repita este paso hasta terminar el trabajo.
- 6 Cuando el paño haya acumulado demasiado polvo y tierra, aspire, cepille o limpie la superficie con una esponja húmeda para retirar la suciedad antes de volverlo a usar.
- 7 Para retirar un paño grande, quítelo del armazón usando el extremo que tiene el bucle.
- 8 Coloque el paño en una bolsa para lavarlo.

CONTINUACIÓN

CÓMO: limpiar el polvo de áreas grandes



Servicio de Atención al Cliente: 1-800-347-9800
www.rubbermaidcommercial.com

03/06 MP 10M SM670-K SPANISH
©2006 de Rubbermaid Commercial Products LLC
3124 Valley Avenue, Winchester, VA 22601

Trabajar con inteligencia.

