



CÓMO: PREPARAR LOS PAÑOS HÚMEDOS PARA LIMPIAR UNA HABITACIÓN

HERRAMIENTAS



Armazón de ajuste rápido
de 45,7 cm (18")



Paño húmedo MF de 45,7 cm (18")
Q410 • Uno por habitación



Mango de ajuste
rápido de su
preferencia



Cubeta para desinfección más
solución de limpieza o desinfectante
de su elección

CONSEJOS

- Siga todos los procedimientos de seguridad establecidos.
- Utilice el equipo de protección personal adecuado (anteojos, guantes, etc.).

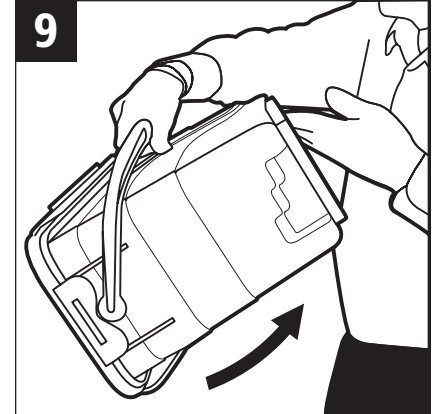
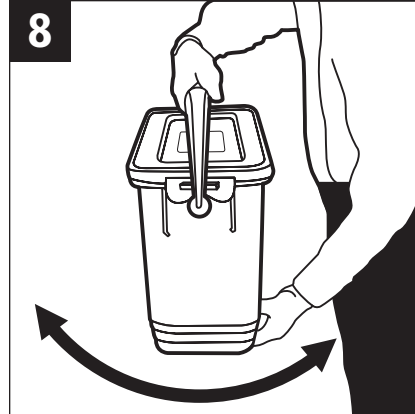
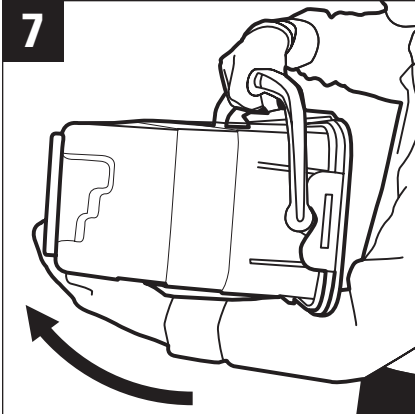
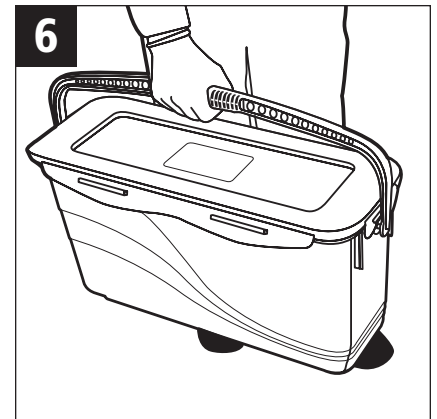
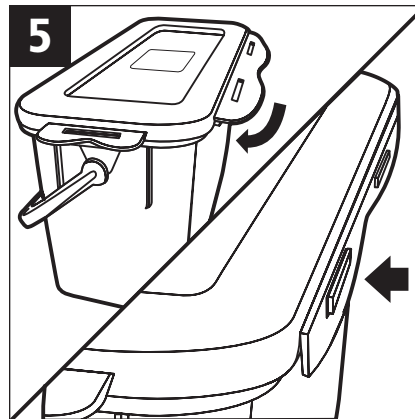
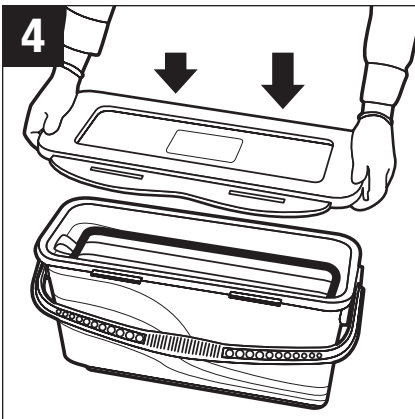
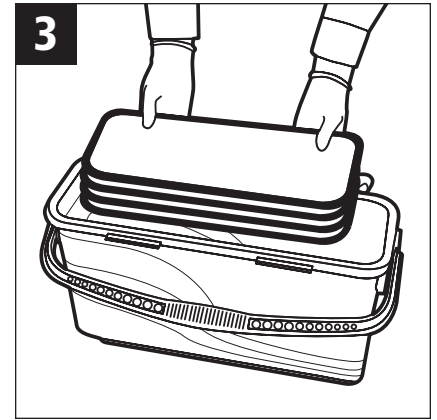
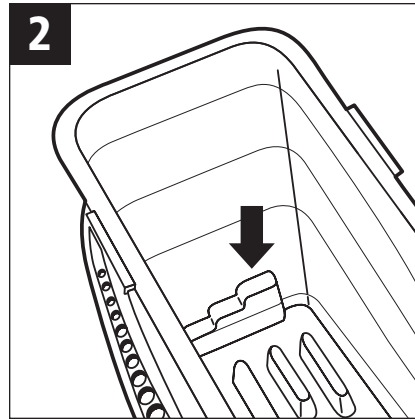
PROCEDIMIENTO

A cada conserje se le asignan cubetas para desinfección según el número de habitaciones que deba limpiar. Cada cubeta para desinfección puede contener hasta 20 paños, suficientes para 20 habitaciones, 1 paño por habitación. Al inicio de cada turno, se preparan las cubetas de la siguiente manera:

- 1** Se agrega una cantidad adecuada de agua y/o solución desinfectante debidamente mezclada a la cubeta, siguiendo uno de dos métodos:
 1. Usando las "guías de nivel" que se encuentran en la parte inferior de la cubeta, para determinar el nivel del líquido (cada nivel representa cinco paños ó 0,9 litros [1/4 de galón]).
 2. Con un recipiente o un medidor, vierta la medida adecuada de líquido en la cubeta.
- 3** Coloque los paños en la cubeta (a razón de uno por habitación de paciente) con el lado blanco del gancho y bucle hacia arriba.
- 4** Coloque la tapa de la cubeta para desinfección y cierre todas las lengüetas laterales a fin de asegurarse de que quede bien sellada.
- 5** Tome la cubeta por la manija.
- 6** Sujete la cubeta por la manija y, con la otra mano, voltee completamente el recipiente a prueba de derrames de lado a lado. Así, se distribuirá el líquido entre todos los paños del recipiente. Dado que los paños de microfibras son altamente absorbentes, la acción capilar distribuirá el líquido de manera uniforme en un corto tiempo (15 a 20 minutos).
- 7** Coloque la cubeta para desinfección en el carro de limpieza y continúe a la estación de habitaciones asignada.
- 8**
- 9**

CONTINUACIÓN

CÓMO: preparar los paños húmedos para limpiar las habitaciones



Servicio de Atención al Cliente: 1-800-347-9800
www.rubbermaidcommercial.com

03/06 MP 10M SM670-B SPANISH
©2006 de Rubbermaid Commercial Products LLC
3124 Valley Avenue, Winchester, VA 22601

Trabajar con inteligencia.

